

Medieninformation

Naturpark Lüneburger Heide

Anschrift: Naturparkregion Lüneburger Heide e.V.
Schloßplatz 6
21423 Winsen (Luhe)

Name:
Telefon: 04171 693-139
Fax: 04171 693-99139
E-Mail: info@naturpark-
lueneburger-heide.de

Internet: www.naturpark-lueneburger-heide.de
www.facebook.com/Naturpark.Lueneburger.heide/
www.instagram.com/naturparklueneburgerheide/de

Datum: 25.03.2021

Minister gibt Startschuss für die vierte Naturpark-Schule im Naturpark Lüneburger Heide

Hoher Besuch und ein ungewöhnlicher Festakt: Der niedersächsische Kultusminister Grant Hendrik Tonne gab am vergangenen Donnerstag den Startschuss für die vierte Naturpark-Schule in der Lüneburger Heide – coronabedingt auf digitalem Wege. Die Integrierte Gesamtschule (IGS) Buchholz und der Naturpark Lüneburger Heide beginnen damit eine Kooperation, um den Lehrplan zu den Themen Natur, Kultur und Nachhaltigkeit in der Lüneburger Heide mit Aktionen und Exkursionen zu bereichern. Finanziell unterstützen die EU, der Naturpark Lüneburger Heide, der Schulträger Landkreis Harburg und die Sparkasse Harburg-Buxtehude das Projekt.

„Die Zusammenarbeit mit Schulen ist eine wichtige Aufgabe der Naturparke und ein wichtiger Beitrag für eine nachhaltige Entwicklung vor Ort. Bildung für nachhaltige Entwicklung zu stärken ist mir ein großes Anliegen, und die vierte Naturpark-Schule in der Lüneburger Heide ist ein wichtiger Beitrag hierzu“, sagte Minister Tonne beim Festakt. „Sie ist ganz sicher auch ein Motor für Innovation und steigende Lebensqualität in der Region. Ich freue mich auf die vielen Projekte und Ideen, die aus der Kooperation erwachsen werden.“

Der Projektleiter beim Naturpark Lüneburger Heide, Robin Marwege, berichtet: „Eigentlich waren wir im Herbst 2020 davon ausgegangen, dass wir den Auftakt unserer Kooperation, auf die wir uns schon lange gefreut haben, live und mit vielen Schüler*innen feiern können.“ Dass dieser Start nun ins Netz verlegt werden musste, sei schade, tue der guten Sache aber keinen Abbruch. Zudem wurde sie von medienkompetenten Schüler*innen und Lehrkräften hervorragend umgesetzt. Die IGS Buchholz ist die vierte Naturpark-Schule in der



Mitglieder des geschäftsführenden Vorstandes:
Vorsitzender Olaf Muus, Samtgemeinde Hanstedt
stellv. Vorsitzender Oliver Schulze, Landkreis Heidekreis
stellv. Vorsitzende Inga Masemann, Landkreis Lüneburg
Steuer Nr. Finanzamt Winsen (Luhe): 50/270/04229

Bankverbindungen:
Sparkasse Harburg-Buxtehude
IBAN DE26 2075 0000 0060 1003 36 | BIC NOLADE21HAM
Volksbank Lüneburger Heide eG
IBAN DE23 2406 0300 2802 2823 00 | BIC GENODEF1NBU

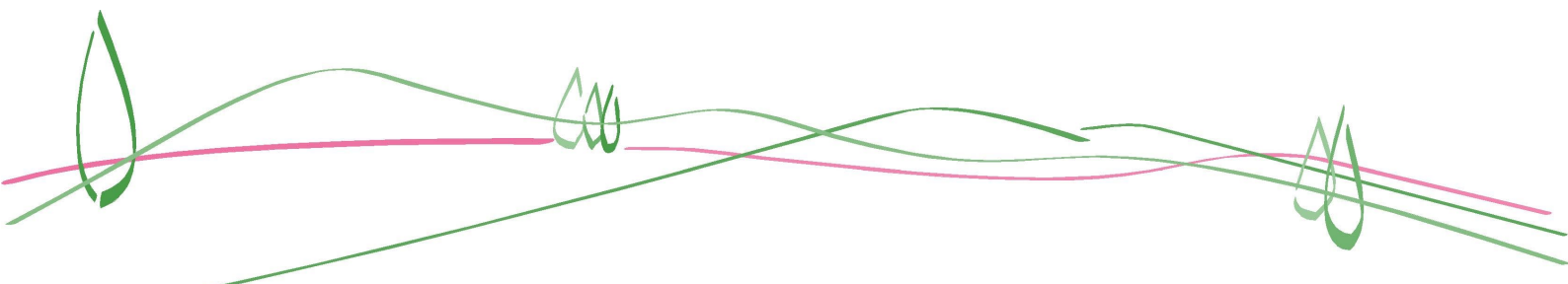
Region. Sie folgt damit den Partnerschulen in Sprötze-Trelde, Hanstedt und Neuenkirchen, wo schon viele Aktionen gelaufen sind, um die Kinder für die Natur und ihre Heimat zu begeistern – Besuche bei ökologisch wirtschaftenden Betrieben im Naturpark, Mitmachaktionen in der Landschaftspflege und natürlich auch Exkursionen zu Heidschnuckenschäfern sind etwa erfolgreiche Aktionen gewesen.

In Niedersachsen gibt es derzeit 18 und deutschlandweit sogar 142 Partnerschaften von Naturparkträgervereinen mit den Schulen in den jeweiligen Regionen. Der Verband Deutscher Naturparke (VDN), unter dessen Dach rund 100 Naturparke in Deutschland agieren, hat das erfolgreiche Konzept entwickelt und auch die Kriterien dafür festgelegt.

Sowohl die Naturparke als auch die Schulen sind am Aufbau einer festen, dauerhaften Zusammenarbeit interessiert. Ziel beider Partner ist es, Natur-, Kultur-, Umwelt- oder regionale Themen unter Berücksichtigung des Aspekts „Bildung für nachhaltige Entwicklung“ kontinuierlich im Unterricht zu verankern – und das wo immer möglich fächerübergreifend. Der Verein Naturparkregion Lüneburger Heide e.V. unterstützt diese formale Bildungsarbeit in seinen nunmehr vier Partnerschulen mit Aktionen, Projekten und Exkursionen. Er trifft auf engagierte Lehrer*innen und wissbegierige Schüler*innen – „jede Veranstaltung macht Spaß und ist eine schöne Bestätigung für uns und das Konzept“, findet Marwege.

Die Region biete eben auch viel: „In unserer kreisübergreifenden Naturparkregion gibt es jede Menge Spannendes zu entdecken, insbesondere an den außerschulischen Lernorten.“ Denn dort sei das Programm mit Highlights der Natur und Kultur, mit Geschichten und Traditionen, mit aktuellen Themen und Projekten zur Nachhaltigkeit gut auf die Bedürfnisse der Kinder abgestimmt. Außerschulische Lernorte sind Orte neben dem Schulbetrieb, in denen Dinge besonders anschaulich und greifbar vermittelt werden.

Begleitet hat die Entwicklung hin zur vierten Naturpark-Schule auch Olaf Muus, langjähriger Vorsitzender des Naturpark-Trägervereins. Er findet dieses Element der Naturpark-Arbeit besonders wichtig: „Wir helfen Schüler*innen, Lehrer*innen und damit auch den Eltern, die komplexen Zusammenhänge von Natur und menschlichem Handeln hier vor der Haustür zu entdecken und zu erleben. So legen die Kinder das Fundament für eigenes nachhaltiges Handeln – und spiegeln uns Erwachsenen zu Recht unsere eigene Verantwortung“, fasst Muus zusammen. Ähnlich sind die Gedanken, die sich auch die Verantwortlichen der IGS gemacht haben: „Wir freuen uns auf diese Kooperation, weil wir die Begeisterung in unserer



Schule für die einzigartige Fauna und Flora des Naturparks Lüneburger Heide in Nachhaltigkeit und Kontinuität münden lassen wollen“, sagt Schulleiter Holger Blenck.

Das Zertifikat „Naturpark-Schule“ ist für fünf Jahre gültig und kann nach dem fälligen Qualitätscheck verlängert werden. Nach dem gelungenen digitalen Auftakt am Donnerstag fiebern IGS Buchholz und Naturpark aber erst einmal dem baldigen Start der Aktionen entgegen. Sobald die coronabedingten Regeln es zulassen, werden die Schüler*innen der Klassen 5 bis 8 die außerschulischen Lernorte besuchen und die Region, in der sie leben, auf ganz besondere Art und Weise entdecken.

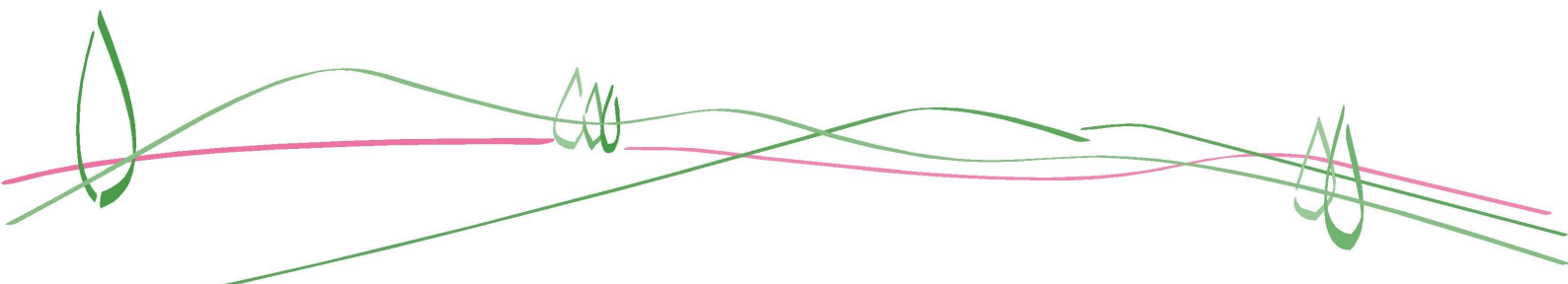
Über den Naturpark Lüneburger Heide

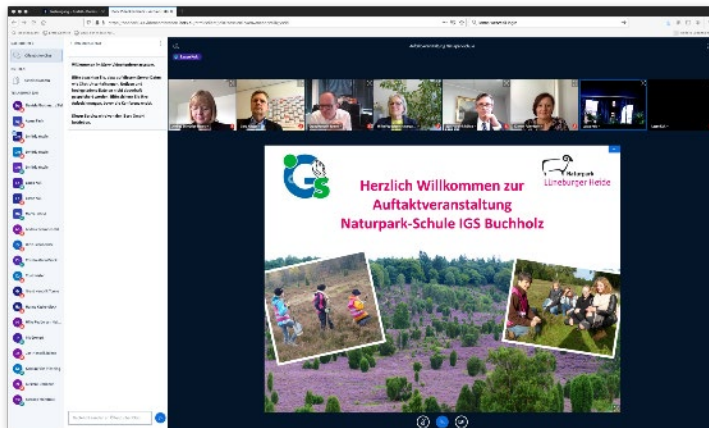
Der Naturpark Lüneburger Heide ist Modellregion für nachhaltige Entwicklung und wird durch einen gemeinnützigen Verein getragen, in dem sich die drei Landkreise Harburg, Heidekreis und Lüneburg sowie alle Kommunen im Städtedreieck Lüneburg, Soltau und Buchholz engagieren. Die Aufgaben des Naturparks Lüneburger Heide reichen von der Förderung von Maßnahmen zur nachhaltigen, naturgebundenen Erholung über die regionale Wertschöpfung bis zur Stärkung der Bildungsarbeit für nachhaltige Entwicklung und Aktionen zur Pflege der Kulturlandschaft. Mit einem großen Netzwerk aus vielen Partnerinnen und Partnern setzt der Naturpark seine Aufgaben um. Weitere Infos zum Naturpark Lüneburger Heide, seinen Aufgaben und Angeboten finden Sie auf der Internetseite www.naturpark-lueneburger-heide.de.

Fotos

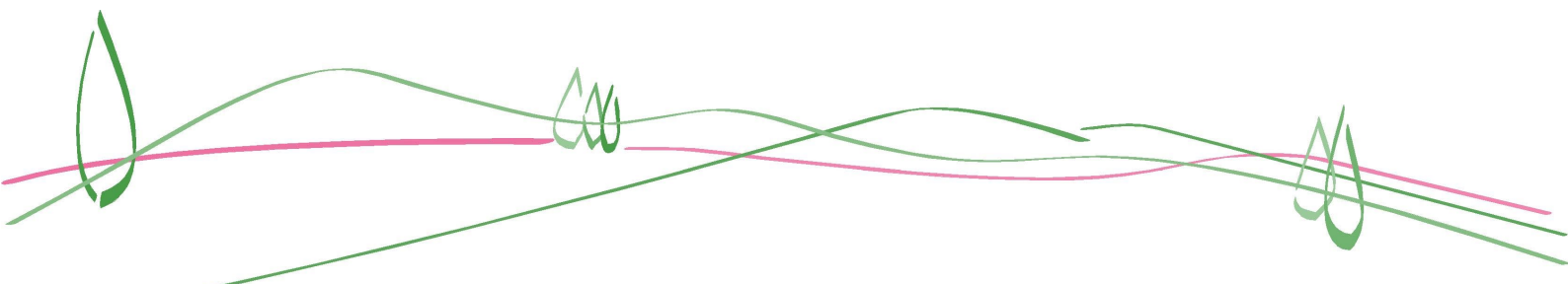
Die Fotos dürfen nur in Zusammenhang mit diesem Thema verwendet werden.

Download unter: <https://daten.itk-harburg.de/#/public/shares-downloads/Q5JXl0HnnqCdrX6SPwJrcOrnBbt5A8d>





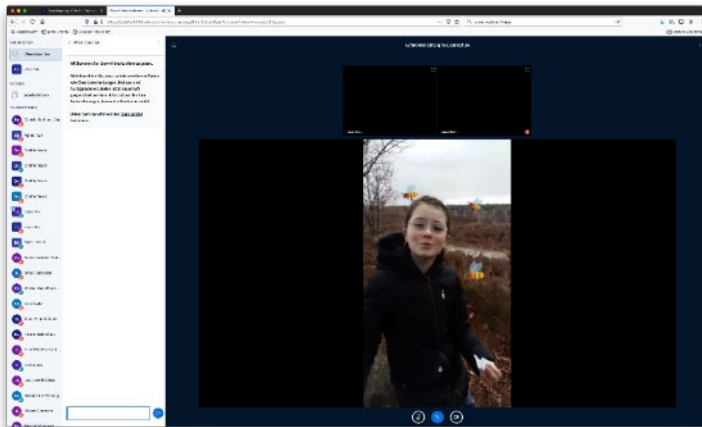
BU: Andrea Schröder-Ehlers (MdL), Cord Köster (Sparkasse Harburg-Buxtehude), Kultusminister Grant Hendrik Tonne, Hilke Feddersen (Geschäftsführerin Naturpark Lüneburger Heide), Jan-Hendrick Röhse (Bürgermeister Stadt Buchholz), Kirsten Fuhrmann (BNE Fachdezernentin Regionales Landesamt Schule und Bildung), Robin Marwege (Naturpark Lüneburger Heide) (v.l.n.r.) loggen sich mit weiteren Teilnehmenden in den Online-Festakt ein. (© Naturpark)



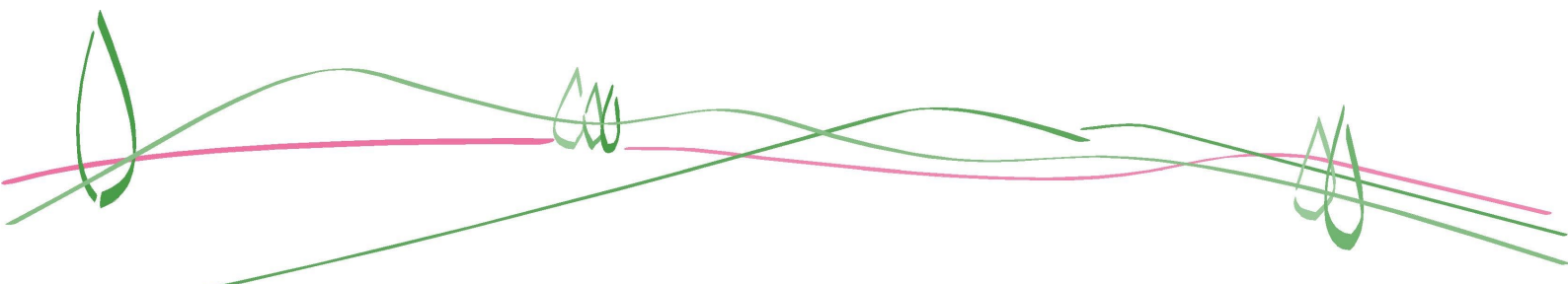
BU: Kultusminister Grant Hendrik Tonne spricht aus seinem Büro in Hannover die Festrede. Im Hintergrund ist der Festsaal „Agora“ der IGS Buchholz zu sehen. (© IGS Buchholz)



BU: Kultusminister Grant Hendrik Tonne spricht aus seinem Büro in Hannover die Festrede. (© Naturpark)

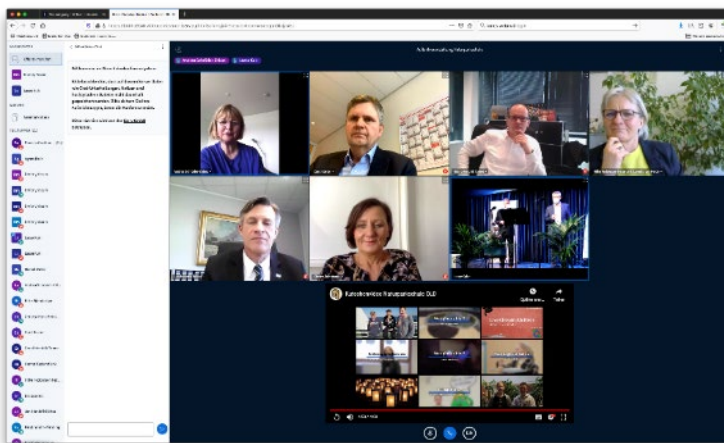


BU: Eine Schülerin der 6. Klasse berichtet in einem vorproduzierten Video von ersten Erfahrungen aus dem Naturpark Lüneburger Heide. (© Naturpark)

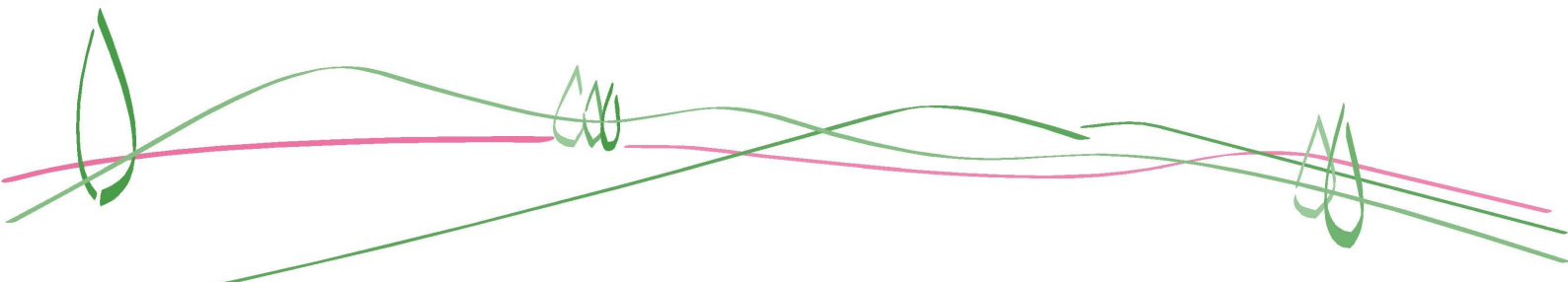


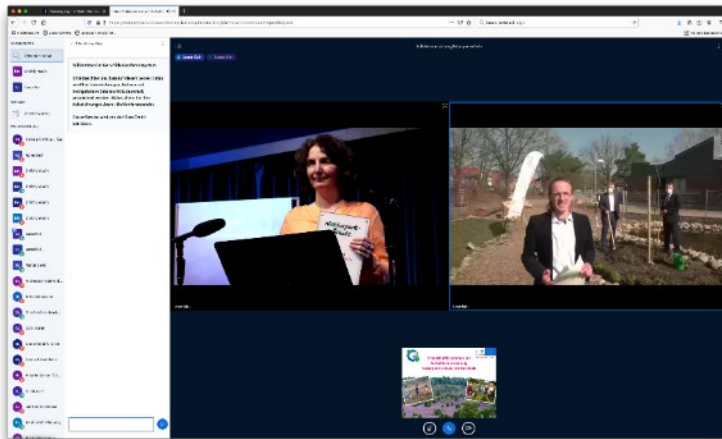


BU: Naturparkvorsitzender Olaf Muus und Schulleiter Holger Blenck pflanzen den Kooperations-Apfelbaum. (© IGS Buchholz)



BU: Andrea Schröder-Ehlers, Cord Köster, Kultusminister Grant Hendrik Tonne, Hilke Feddersen, Jan-Hendrick Röhse, Kirsten Fuhrmann, Holger Blenck und Olaf Muus im Gespräch. (© Naturpark)





BU: Agnes Fach von der IGS Buchholz und Robin Marwege vom Naturpark Lüneburger Heide moderieren die Veranstaltung. (© Naturpark)

